

## Схема границ публичного сервитута

**Объект:** Строительство ВЛ 0,4 кВ с установкой ПУ. Реконструкция КВЛ 10 кВ Боровково для электроснабжения деревни Боровково (4500100452)

**Местоположение:** Пермский край, Добрянский район, Краснослудское с/п.

ООО «Совхоз «Всходы», урочище в районе д. Боровково

**Кадастровый квартал:** 59:18:3630202

**Площадь публичного сервитута:** 682 кв.м.

**Площадь границ ПС в границах земельного участка с КН 59:18:3630202:2874 - 99 кв.м.**

**Площадь границ ПС в границах земельного участка с КН 59:18:3630202:2872 - 275 кв.м.**

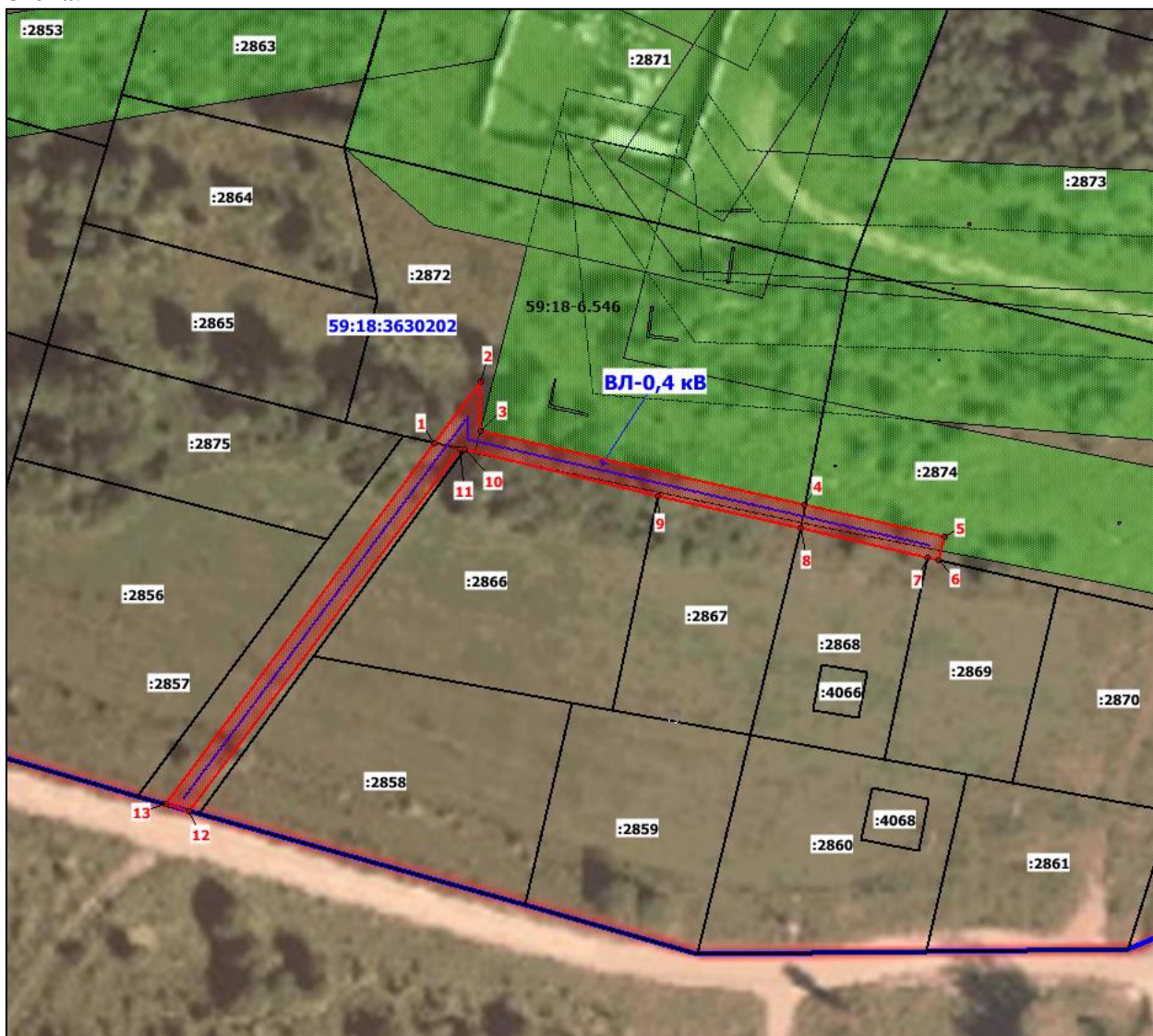
**Площадь границ ПС в границах земельного участка с КН 59:18:3630202:2857 - 308 кв.м.**

**Вид разрешенного использования:** Коммунальное обслуживание (строительство ЛЭП)

### Каталог координат

№ точки	Координаты, м МСК-66		№ точки	Координаты, м МСК-66		№ точки	Координаты, м МСК-66	
	X	Y		X	Y		X	Y
1	537417.27	2249349.18	6	537397.21	2249436.29	11	537416.26	2249353.47
2	537427.79	2249356.85	7	537397.65	2249434.35	12	537354.41	2249308.28
3	537419.29	2249357.08	8	537402.64	2249412.37	13	537355.55	2249304.18
4	537406.64	2249413.07	9	537408.21	2249387.84	1	537417.27	2249349.18
5	537401.09	2249437.21	10	537416.06	2249354.34	-	-	-

### Схема:



### Условные обозначения:



- граница публичного сервитута



- граница земельного участка, сведения о котором содержатся в ЕГРН



- проектируемая линия ВЛ



- границы зон с особыми условиями использования территорий



:2874

- обозначение характерной точки границы публичного сервитута

- кадастровый номер земельного участка, сведения о котором содержатся в ЕГРН

59:18:3630202

- граница кадастрового квартала

- номер кадастрового квартала